

REJILLA MOLDEADA M15
ESPECIFICACIÓN TÉCNICA

Producto: Rejilla moldeada de fibra de vidrio (plástico reforzado) de 1.5" de peralte Tipo M15 Resina poliéster.

Manufactura: Rejilla moldeada de fibra de vidrio manufacturadas con resina viniléster o poliéster termoendurecida, del más alto nivel y tratada termalmente, lo cual lo convierte en un excelente material ignífugo.

Materiales NO CONDUCTORES DE ENERGÍA, ELECTROMAGNÉTICAMENTE SEGUROS y amigables con el medio ambiente.

Acabado: Superficie antiderrapante que aumenta la seguridad del peatón.

Color de línea: Amarillo.

Excelente resistencia a RAYOS UV.

Tamaño del panel: 4' x 12' (1.22 m de ancho x 3.66 m de largo).

Resistencia a la carga: <http://www.siesa.com.mx/pdf/Tabla de Cargas de Rejillas SIESA.pdf>

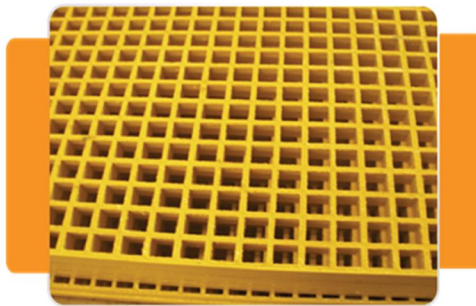
Propiedades de los materiales:

FLAMABILIDAD(1525 &1625)	PRUEBA	VALOR
Prueba túnel	ASTM E-84	15
Extinción de flama	ASTM D635	Autoextinguible
Prueba de humo	ASTM E662	650
Resistencia a la flama	FTMS 406-2023	55/30 (segundos)

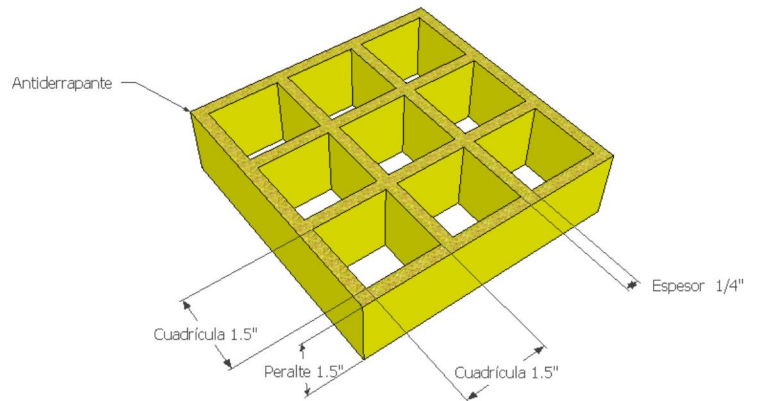
Fabricación: Nacional.

REJILLA MOLDEADA M15
ESPECIFICACIÓN TÉCNICA

Rejillas Moldeadas



1.- Rejilla moldeada de fibra de vidrio (plástico reforzado) Tipo M15

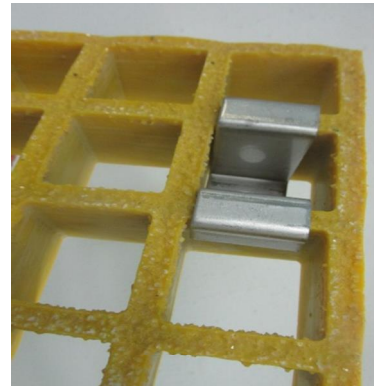


2.- Configuración a escala de rejilla moldeada Tipo M15

Accesorios: Clips para Rejillas



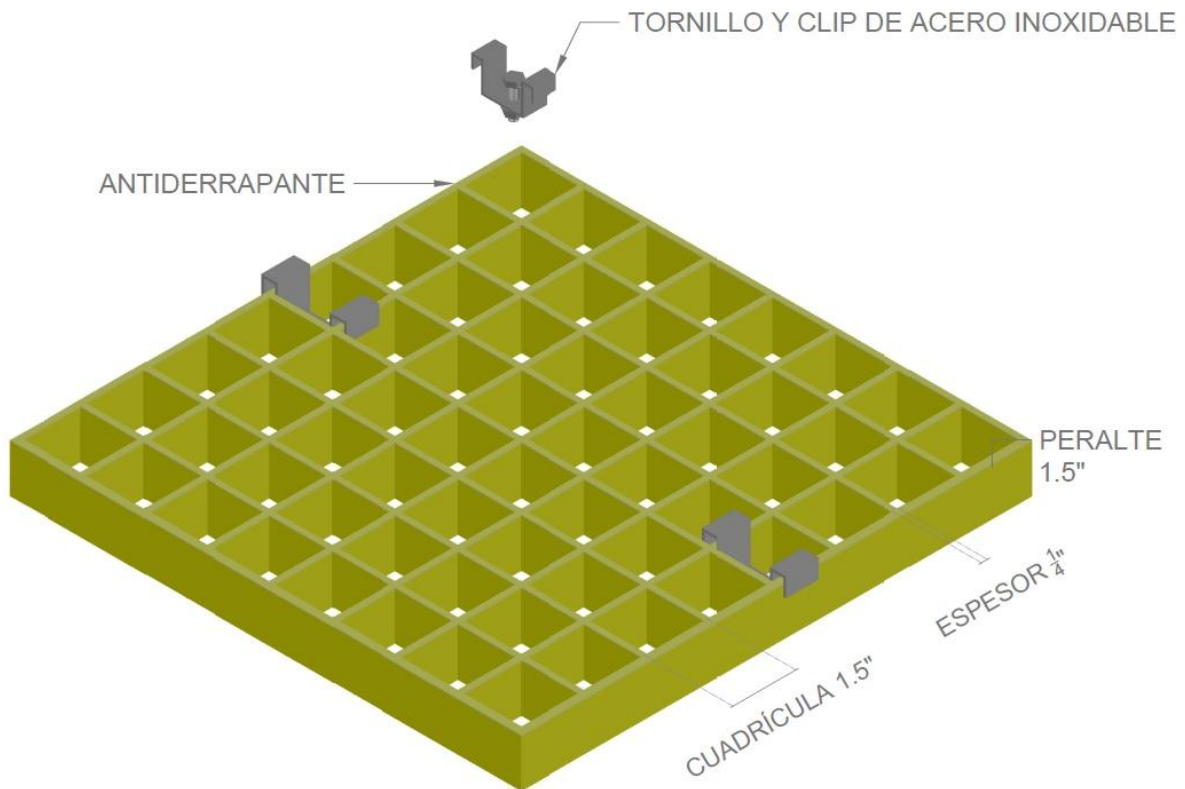
1.- Clip Tipo "M" de acero inoxidable para rejilla moldeada Tipo M15.



2.- Sugerencia de uso de clip Tipo "M" para rejilla moldeada Tipo M15.

ESPECIFICACIONES REJILLA MOLDEADA M15 MARCA SIESA[®]

MODELO	RESINA	PERALTE	RETÍCULA	DIMENSIÓN DEL PANEL	ANTI - DERRAPANTE	PESO (kg)
M15	POLIÉSTER	1.5 " (3.81 cm)	1.5 x 1.5" (3.81 x 3.81 cm)	4' x 12' (1.22 x 3.66 m)	SI	88



REJILLA MOLDEADA M15

TABLA DE CARGA PARA REJILLA MOLDEADA M15 MARCA SIESA[®]

TABLA DE DEFLEXIONES PARA TIPO DE CARGA UNIFORME REJILLA MOLDEADA FABRICADA DE PLÁSTICO REFORZADO CON FIBRA DE VIDRIO MODELO M15 MARCA SIESA [®]										
Distancia entre soportes in (cm)	Peralte in (cm)	Cuadrícula in (cm)	Deflexión	Carga lbs/ft ² (kg/m ²)						
				50 (244)	100 (488)	200 (977)	300 (1465)	400 (1953)	500 (2442)	750 (3663)
12 (30.48)	1.5 (3.81)	1.5 x 1.5 (3.81 x 3.81)	in mm	0.010 0.254	0.012 0.305	0.015 0.381	0.018 0.457	0.022 0.559	0.025 0.635	0.033 0.838
24 (60.96)	1.5 (3.81)	1.5 x 1.5 (3.81 x 3.81)	in mm	0.017 0.432	0.032 0.813	0.061 1.549	0.091 2.311	0.121 3.073	0.151 3.835	0.226 5.740
36 (91.44)	1.5 (3.81)	1.5 x 1.5 (3.81 x 3.81)	in mm	0.067 1.702	0.136 3.454	0.274 6.960	0.412 10.465	0.550 13.970	0.688 17.475	--
48 (121.92)	1.5 (3.81)	1.5 x 1.5 (3.81 x 3.81)	in mm	0.235 5.969	0.479 12.167	0.965 24.511	--	--	--	--

TABLA DE DEFLEXIONES PARA TIPO DE CARGA CONCENTRADA REJILLA MOLDEADA FABRICADA DE PLÁSTICO REFORZADO CON FIBRA DE VIDRIO MODELO M15 MARCA SIESA [®]										
Distancia entre soportes in (cm)	Peralte in (cm)	Cuadrícula in (cm)	Deflexión	Carga lbs/ft ancho (kg/m ancho)						Capacidad Máxima lbs/ft ancho (kg/m ancho)
				50 (74)	100 (149)	200 (298)	300 (447)	400 (595)	500 (744)	
12 (30.48)	1.5 (3.81)	1.5 x 1.5 (3.81 x 3.81)	in mm	0.011 0.279	0.014 0.356	0.019 0.483	0.024 0.610	0.030 0.762	0.035 0.889	11491 (17105)
24 (60.96)	1.5 (3.81)	1.5 x 1.5 (3.81 x 3.81)	in mm	0.014 0.356	0.026 0.660	0.049 1.245	0.073 1.854	0.097 2.464	0.121 3.073	5853 (8712)
36 (91.44)	1.5 (3.81)	1.5 x 1.5 (3.81 x 3.81)	in mm	0.034 0.864	0.071 1.803	0.145 3.683	0.219 5.563	0.292 7.417	0.366 9.296	3905 (5812)
48 (121.92)	1.5 (3.81)	1.5 x 1.5 (3.81 x 3.81)	in mm	0.089 2.261	0.187 4.750	0.381 9.677	0.576 14.630	0.771 19.583	--	2521 (3752)

NOTA:> La capacidad máxima es la carga a la cual la rejilla moldeada falla>